



jacaranda
CARPETS & RUGS

СОДЕРЖАНИЕ

3 КОВРОВЫЕ ПОКРЫТИЯ И КОВРЫ РУЧНОЙ РАБОТЫ		42 ГИМАЛАЙСКИЕ КОВРЫ РУЧНОГО ПЛЕТЕНИЯ	
Sikkim	4-5	Заказ стандартных или индивидуальных ковров	43
Simla	6-7	Узелковые ковры ручной работы	44
Simla Stripe	8		
Simla Bordered	9		
Santushti	10-11		
Chatapur	12-13		
Udaipur	14-15		
Agra	16-17	Mayfield	46
Rajgarh	18-19	Mavora	47
Ranila	20	Milford	48
Rampur	21	Midhurst	49
Satpura Stripe	22-23	Seville Wilton Velvet	50
Willingdon	24-25	Salamanca Wilton	50
Otto	26-27	Natural Weave Hexagon	51
Abha	28-29	Natural Weave Square	51
Samode	30		
Sambar	30		
Heavy Velvet	31		
Bilpar	32		
Chamba	33	Спецификации полотна	52-55
Chandigarh	33	Выбор и заказ	56
Velvet Stripe	34	Доставка и укладка	57
Kasari Velvet	34	Уход за ковром	58
Chunky Velvet	35		
Lustre	36		
Pebbles	37		
Ковры на заказ по мерке у производителя	38		
Ковры на заказ по мерке из полотна на складе в Англии	39		
Почему выбрать ковровые покрытия ручной работы?	40-41		
45 КОВРОВЫЕ ПОКРЫТИЯ МАШИННОГО ПРОИЗВОДСТВА		52 ЗАКАЗ, УКЛАДКА, УХОД ЗА КОВРОМ	



48



43



16



43



20



37



6



КОВРОВЫЕ ПОКРЫТИЯ И КОВРЫ РУЧНОЙ РАБОТЫ



SIKKIM

Ковровые покрытия и ковры ручной работы

Ковры Sikkim

Размеры стандартных ковров:

120 x 180 см, 170 x 240 см, 200 x 250 см,
200 x 300 см, 250 x 350 см

Также предлагаются ковры по мерке (стр. 38 и 39)

Материал ворса: 100% TENCEL®

Общий вес ворса: 3250 г/м²

Изнаночная сторона: Хлопок

Возможен индивидуальный подбор цветовой гаммы (страница 56)



Все ковры прошли сертификацию
GoodWeave™

Описание на странице 56



Новинки слева направо: Cloudy Grey, Eggshell, Grey, Pearl, Opal, Teal Blue



Новинки слева направо: Lavender, Snow, Sage, Oatmeal, Pewter, Starlight

<| **Новые ковры Sikkim Teal Blue**

www.jacarandacarpets.com

Ковровое покрытие Sikkim

Ширина стандартных ковровых покрытий: 4 и 5 м

Материал ворса: 100% TENCEL®

Общий вес ворса: 3250 г/м²

Изнаночная сторона: Хлопок

При укладке коврового покрытия Sikkim линии дизайна можно расположить параллельно швам

Спецификация коврового покрытия



Описание на страницах 52–55

Волокно TENCEL® изготовлено из целлюлозы, его нити отражают свет, подобно шелку.

Волокно TENCEL® лучше противостоит износу, оно устойчивее к воздействию воды, чем вискоза, но его не рекомендуется использовать во влажных помещениях

Возможен индивидуальный подбор цветовой гаммы (страница 56)

Применять только сухую чистку экстракционным методом



Новый Grey



Новый Snow



Новый Eggshell



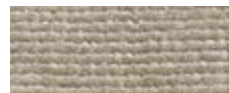
Новый Grey



Новый Pearl



Новый Cloudy Grey



Новый Sage



Новый Oatmeal



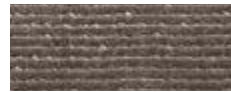
Новый Opal



Новый Lavender



Новый Teal Blue



Новый Pewter



Новый Starlight





SIMLA

Ковровые покрытия и ковры ручной работы

Ковры Simla

Размеры стандартных ковров:

120 x 180 см, 170 x 240 см,

200 x 250 см, 200 x 300 см, 250 x 350 см

Также предлагаются ковры по мерке (стр. 38 и 39)

Материал ворса: 100% TENCEL®

Общий вес ворса: 4000 г/м²

Изнаночная сторона: Хлопок

Возможен индивидуальный подбор цветовой гаммы (страница 56)



Все ковры прошли сертификацию

GoodWeave™

Описание на странице 56



Слева направо: Steel Grey, Silver, Eggshell, Wheat, Oatmeal, Taupe, Fern, Tapenade, Charcoal



Слева направо: Atlantic Blue, Lavender, Cloudy Grey, Grey, Ivory, Opal, Pewter, Storm, Gunmetal

<Ковер Simla Gunmetal на ковровом покрытии Chatapur Iron (стр. 13)

www.jacarandacarpets.com

Ковровое покрытие Simla

Ширина стандартных ковровых покрытий: 4 и 5 м

Материал ворса: 100% TENCEL®

Общий вес ворса: 4000 г/м²

Изнаночная сторона: Хлопок

Спецификация коврового покрытия



Описание на страницах 52–55

Волокно TENCEL® изготовлено из целлюлозы, его нити отражают свет, подобно шелку.

Волокно TENCEL® лучше противостоит износу, оно устойчивее к воздействию воды, чем вискоза, но его не рекомендуется использовать во влажных помещениях

Возможен индивидуальный подбор цветовой гаммы (страница 56)

Лучи света отражаются от поверхности ковра Simla под разными углами, придавая ворсу мягкое бархатистое сияние

Не подходит для помещений с высокой проходимостью, где вода может оставить пятна

Применять только сухую чистку экстракционным методом



Storm



Eggshell



Ivory



Wheat



Oatmeal



Opal



Atlantic Blue



Grey



Silver



Storm



Pewter



Cloudy Grey



Taupe



Fern



Gunmetal



Lavender



Tapenade



Steel Grey



Charcoal





SIMLA STRIPE

Ковры ручной работы

Ковры Simla Stripe

Размеры стандартных ковров:

120 x 180 см - ширина полосы 25 см

170 x 240 см - ширина полосы 35 см

200 x 250 см - ширина полосы 40 см

200 x 300 см - ширина полосы 40 см

250 x 350 см - ширина полосы 50 см

Также предлагаются ковры по мерке у производителя (стр. 38)

Материал ворса: 100% TENCEL®

Общий вес ворса: 4000 г/м²

Изнаночная сторона: Хлопок



Все ковры прошли сертификацию GoodWeave™

Описание на странице 56

Волокно TENCEL® изготовлено из целлюлозы, его нити отражают свет, подобно шелку. Волокно TENCEL® лучше противостоит износу, оно устойчивее к воздействию воды, чем вискоза, но его не рекомендуется использовать во влажных помещениях

Возможен индивидуальный подбор цветовой гаммы (страница 56)

Лучи света отражаются от поверхности ковра Simla под разными углами, придавая ворсу мягкое бархатистое сияние

Не подходит для помещений с высокой проходимостью, где вода может оставить пятна

Применять только сухую чистку экстракционным методом



Слева направо: Oatmeal & Ivory, Taupe & Oatmeal, Charcoal & Steel Grey

<Ковер Simla Stripe Charcoal & Steel Grey на полотне Sambar Silver (стр. 30)

SIMLA BORDERED

Ковры ручной работы

Ковры Simla Bordered

Размеры стандартных ковров:

ширина бордюра

200 x 250 см - 18 см снаружи, 17 см внутри

250 x 350 см - 22 см снаружи, 21 см внутри

300 x 400 см - 26 см снаружи, 25 см внутри

Также предлагаются ковры по мерке у производителя (стр. 38)

Материал ворса: 100% TENCEL®

Общий вес ворса: 4000 г/м²

Изнаночная сторона: Хлопок



Все ковры прошли сертификацию GoodWeave™

Описание на странице 56

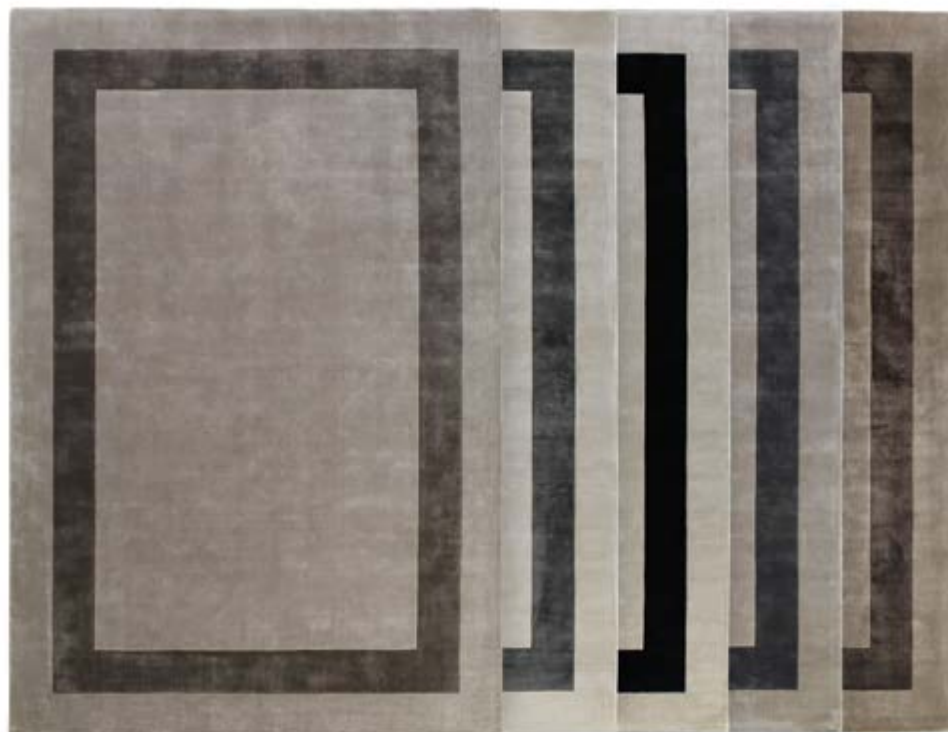
Волокно TENCEL® изготовлено из целлюлозы, его нити отражают свет, подобно шелку. Волокно TENCEL® лучше противостоит износу, оно устойчивее к воздействию воды, чем вискоза, но его не рекомендуется использовать во влажных помещениях

Возможен индивидуальный подбор цветовой гаммы (страница 56)

Лучи света отражаются от поверхности ковра Simla под разными углами, придавая ворсу мягкое бархатистое сияние

Не подходит для помещений с высокой проходимостью, где вода может оставить пятна

Применять только сухую чистку экстракционным методом



Новинки слева направо: Grey & Pewter, Snow & Storm, Snow & Charcoal, Cloudy Grey & Gunmetal, Starlight & Graphite

Tel: +44 (0)1536 762 697

Новые ковры Simla Bordered Starlight & Graphite >





SANTUSHTI

Ковровые покрытия и ковры ручной работы

Ковры Santushti

Размеры стандартных ковров:

170 x 240 см, 200 x 250 см,

200 x 300 см, 250 x 350 см

Ширина бордюра 2.5 см

Также предлагаются ковры по мерке (стр. 38 и 39)

Материал ворса: 100% TENCEL®

Общий вес ворса: 3000 г/м²

Изнаночная сторона: Хлопок

Возможен индивидуальный подбор цветовой гаммы (страница 56)



Все ковры прошли сертификацию

GoodWeave™

Описание на странице 56



Новинки слева направо: Wheat, Ivory, Ice, Platinum, Starlight, Storm, Graphite

<Новые ковры Santushti Storm

www.jacarandacarpets.com

Ковровое покрытие Santushti

Ширина стандартных ковровых покрытий: 4 и 5 м

Материал ворса: 100% TENCEL®

Общий вес ворса: 3000 г/м²

Изнаночная сторона: Хлопок

Волокно TENCEL® изготовлено из целлюлозы, его нити отражают свет, подобно шелку. Волокно TENCEL® лучше противостоит износу, оно устойчивее к воздействию воды, чем вискоза, но его не рекомендуется использовать во влажных помещениях

Возможен индивидуальный подбор цветовой гаммы (страница 56)

Применять только сухую чистку экстракционным методом

Спецификация коврового покрытия



Описание на страницах 52–55



Starlight



Ivory



Platinum



Ice



Storm



Wheat



Graphite





CHATAPUR

Ковровые покрытия и ковры ручной работы

Ковры Chatapur

Размеры стандартных ковров: 120 x 180 см,
170 x 240 см, 200 x 250 см, 200 x 300 см, 250 x 350 см

Ширина бордюра 2.5 см

Также предлагаются ковры по мерке (стр. 38 и 39)

Материал ворса: 100% вискоза

Общий вес ворса: 3700 г/м²

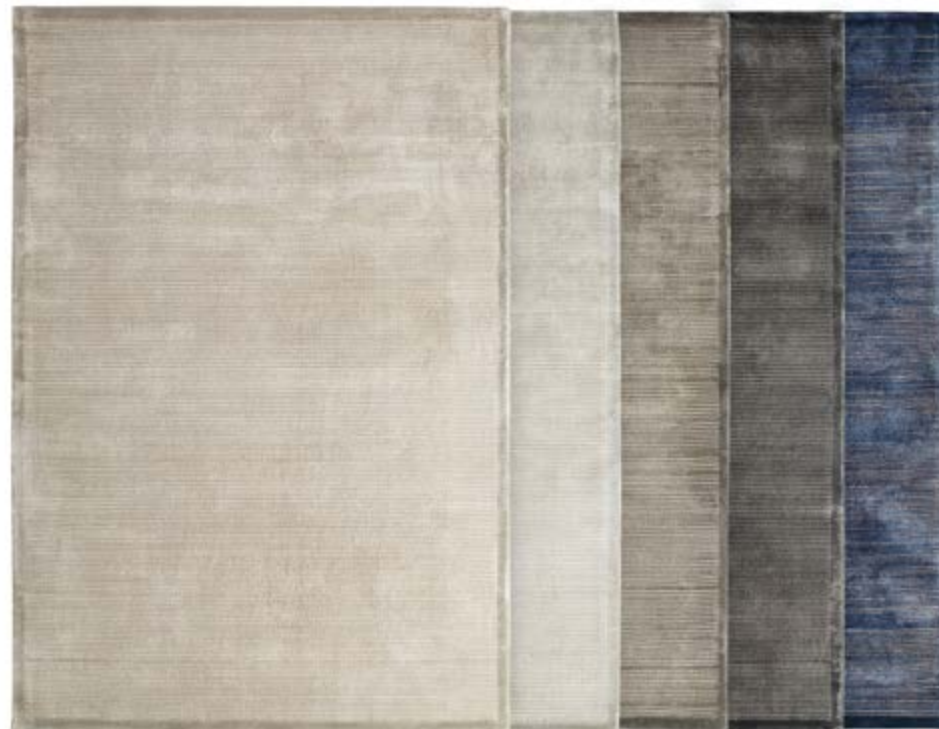
Изнаночная сторона: Хлопок



Все ковры прошли сертификацию

GoodWeave™

Описание на странице 56



Слева направо: Platinum, Zinc, Iron, Night, Marine & Grey

Ковровое покрытие Chatapur

Ширина стандартных ковровых покрытий: 4 и 5 м

Материал ворса: 100% вискоза

Общий вес ворса: 3700 г/м²

Изнаночная сторона: Хлопок

Невозможно идеально расположить линии дизайна параллельно швам

Спецификация коврового покрытия



Описание на страницах 52–55

Ковер Chatapur не подходит для помещений с высокой проходимостью, где вода может оставить пятна

Применять только сухую чистку экстракционным методом



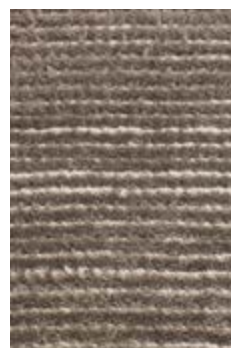
Marine & Grey



Platinum



Zinc



Iron



Night





UDAIPUR

Ковровые покрытия и ковры ручной работы

Ковры Udaipur

Размеры стандартных ковров: 120 x 180 см,
170 x 240 см, 200 x 250 см, 200 x 300 см, 250 x 350 см

Ширина бордюра 2.5 см

Также предлагаются ковры по мерке (стр. 38 и 39)

Материал ворса: 100% вискоза

Общий вес ворса: 3700 г/м²

Изнаночная сторона: Хлопок



Все ковры прошли сертификацию

GoodWeave™

Описание на странице 56



Слева направо: Blue & White, Blue & Green, Green & Navy, Green & Lavender, Green & Rose, Pink & Green, Pink & Lavender, Blue & Rose

Ковровое покрытие Udaipur

Ширина стандартных ковровых покрытий: 4 м

Материал ворса: 100% вискоза

Общий вес ворса: 3700 г/м²

Изнаночная сторона: Хлопок

Невозможно идеально расположить линии дизайна параллельно швам

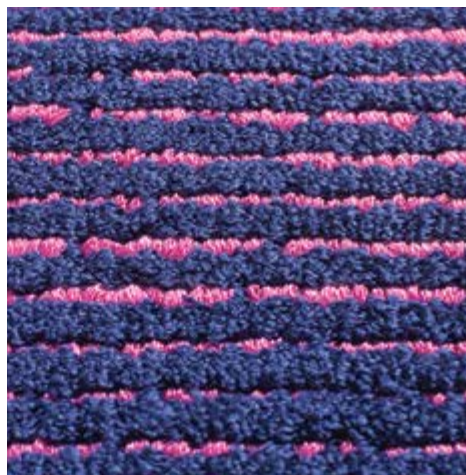
Ковер Udaipur не подходит для помещений с высокой проходимостью, где вода может оставить пятна

Применять только сухую чистку экстракционным методом

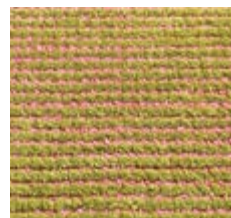
Спецификация коврового покрытия



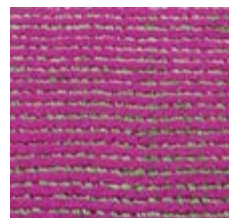
Описание на страницах 52–55



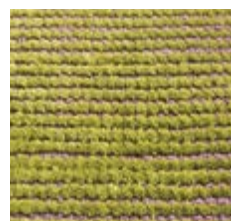
Новый Blue & Rose



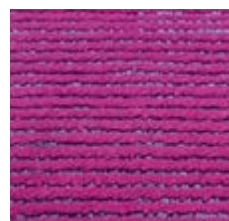
Новый Green & Rose



Новый Pink & Green



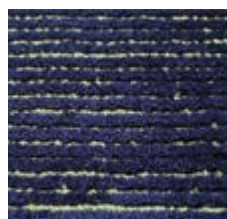
Новый Green & Lavender



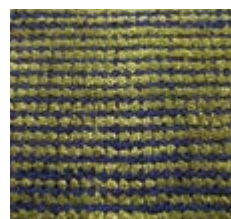
Новый Pink & Lavender



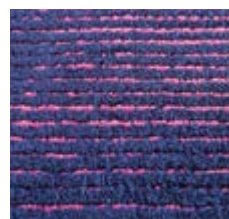
Новый Blue & White



Новый Blue & Green



Новый Green & Navy



Новый Blue & Rose

Tel: +44 (0)1536 762 697

Новые ковровые покрытия Udaipur Blue & White >





AGRA

Ковровые покрытия и ковры ручной работы

Ковры Агра

Размеры стандартных ковров:

120 x 180 см, 170 x 240 см,

200 x 250 см, 200 x 300 см, 250 x 350 см

Также предлагаются ковры по мерке (стр. 38 и 39)

Материал ворса: 50% TENCEL® 50% шерсть

Общий вес ворса: 5000г/м²

Изнаночная сторона: Хлопок

Возможен индивидуальный подбор цветовой гаммы (страница 56)



Все ковры прошли сертификацию

GoodWeave™

Описание на странице 56



Новинки слева направо: Cloudy Grey, Taj, Ice, Platinum, Oyster, Oatmeal

Ковровое покрытие Agra

Ширина стандартных ковровых покрытий: 4 и 5 м

Материал ворса: 50% TENCEL® 50% шерсть

Общий вес ворса: 5000 г/м²

Изнаочная сторона: Actionbac

Для укладки тяжелого коврового покрытия Agra рекомендуется применять метод двойного приклеивания

Спецификация коврового покрытия



Описание на страницах 52–55

Волокно TENCEL® изготовлено из целлюлозы, его нити отражают свет, подобно шелку.

Волокно TENCEL® лучше противостоит износу, оно устойчивее к воздействию воды, чем вискоза, но его не рекомендуется использовать во влажных помещениях

Возможен индивидуальный подбор цветовой гаммы (страница 56)

Не подходит для помещений с высокой проходимостью, где вода может оставить пятна

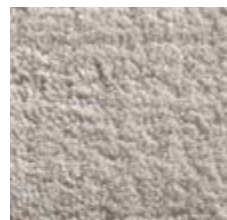
Применять только сухую чистку экстракционным методом



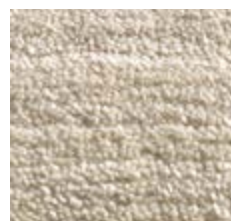
Новый Platinum



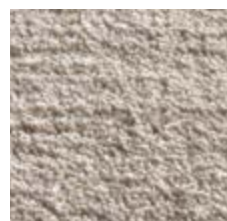
Новый Taj



Новый Ice



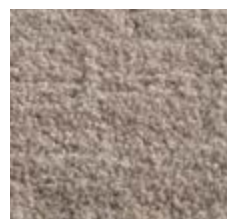
Новый Oyster



Новый Platinum



Новый Oatmeal



Новый Cloudy Grey





RAJGARH

Ковровые покрытия и ковры ручной работы

Ковры Rajgarh bordered

Размеры стандартных ковров:

ширина бордюра

200 x 250 см - 18 см снаружи, 17 см внутри

250 x 350 см - 22 см снаружи, 21 см внутри

300 x 400 см - 26 см снаружи, 25 см внутри

Также предлагаются ковры по мерке

у производителя (стр. 38)

Материал ворса: 60% вискоза 40% шерсть

Общий вес ворса: 3200 г/м²

Изнаночная сторона: Хлопок

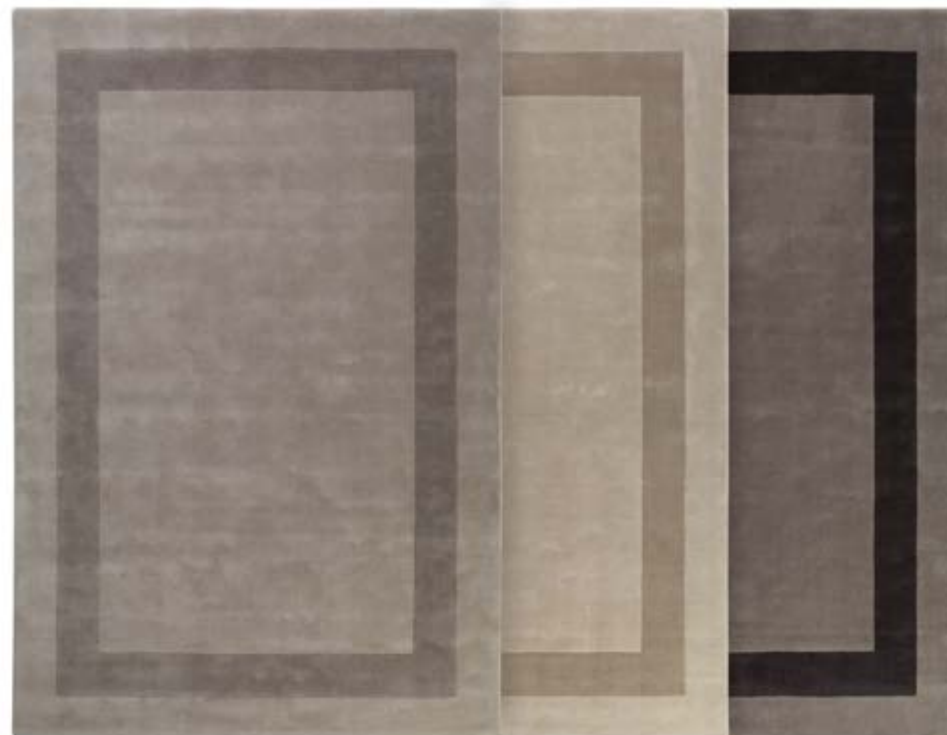
Возможен индивидуальный подбор цветовой гаммы (страница 56)



Все ковры прошли сертификацию

GoodWeave™

Описание на странице 56



Новинки слева направо: Ice & Pewter, Eggshell & Silver, Pewter & Charcoal

Ковровое покрытие Rajgarh

Ширина стандартных ковровых покрытий: 4 и 5 м

Материал ворса: 60% вискоза 40% шерсть

Общий вес ворса: 3200 г/м²

Изнаночная сторона: Actionbac

Возможен индивидуальный подбор цветовой гаммы (страница 56)

Ковер Rajgarh не подходит для помещений с высокой проходимостью, где вода может оставить пятна

Применять только сухую чистку экстракционным методом

Спецификация коврового покрытия



Описание на страницах 52–55



Tusk

Eggshell



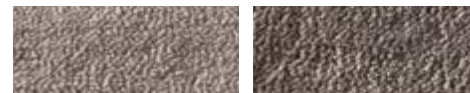
Silver

Pearl



Cloudy Grey

Dusky Grey



Oatmeal

Gunmetal



Dappled Grey

Pewter



Caramel

Dappled Brown



Bronze

Charcoal





RANILA

Рулонное ковровое покрытие ручной работы

Ковровое покрытие Ranila

Ширина стандартных ковровых покрытий: 4 и 5 м

Ковры по мерке на заказ (стр. 38 и 39)

Материал ворса: 60% вискоза 40% шерсть

Общий вес ворса: 2200 г/м²

Изнаочная сторона: Actionbac

При укладке коврового покрытия Ranila линии дизайна можно расположить параллельно швам

Возможен индивидуальный подбор цветовой гаммы (страница 56)

Не подходит для помещений с высокой проходимостью, где вода может оставить пятна

Применять только сухую чистку экстракционным методом

Спецификация коврового покрытия



Описание на страницах 52–55



Smoke



Ivory



Oatmeal



Новый Eggshell



Pearl



Новый Opal



Grey



Smoke



Fern



Новый Pewter



Taupe



Новый Gunmetal



Новый Night Blue

RAMPUR

Рулонное ковровое покрытие ручной работы

Ковровое покрытие Rampur

Ширина стандартных ковровых покрытий: 4 и 5 м

Ковры по мерке на заказ (стр. 38 и 39)

Материал ворса: 60% вискоза 40% шерсть

Общий вес ворса: 2200 г/м²

Изнаючная сторона: Actionbac

При укладке коврового покрытия Rampur линии дизайна можно расположить параллельно швам

Спецификация коврового покрытия



Описание на страницах 52–55

Возможен индивидуальный подбор цветовой гаммы (страница 56)

Не подходит для помещений с высокой проходимостью, где вода может оставить пятна

Применять только сухую чистку экстракционным методом



Grey



Ivory

Oatmeal



Новый Eggshell

Pearl



Новый Opal

Grey



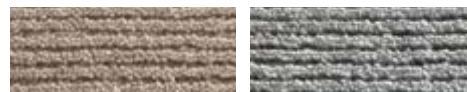
Smoke

Wheat



Новый Pewter

Taupe



Новый Gunmetal

Новый Night Blue





SATPURA STRIPE

Ковровые покрытия и ковры ручной работы

Ковры Satpura Stripe

Размеры стандартных ковров: 120 x 180 см,
170 x 240 см, 200 x 250 см, 200 x 300 см, 250 x 350 см

Также предлагаются ковры по мерке (стр. 38 и 39)

Материал ворса: 75% шерсть 25% вискоза

Общий вес ворса: 3500 г/м²

Изнаночная сторона: Хлопок



Все ковры прошли сертификацию

GoodWeave™

Описание на странице 56



Слева направо: Silver, Cream, Ivory

Ковровое покрытие Satpura Stripe

Ширина стандартных ковровых покрытий: 4 и 5 м

Материал ворса: 75% шерсть 25% вискоза

Общий вес ворса: 3500 г/м²

Изнаночная сторона: Actionbac

Ковер Satpura Stripe не предназначен для ванной комнаты и других помещений с высокой влажностью

Применять только сухую чистку экстракционным методом

Спецификация коврового покрытия



Описание на страницах 52–55



Ivory



Cream



Silver





WILLINGDON

Ковровые покрытия и ковры ручной работы

Ковры Willingdon

Размеры стандартных ковров: 170 x 240 см,
200 x 250 см, 200 x 300 см, 250 x 350 см

Ширина бордюра 2.5 см

Также предлагаются ковры по мерке (стр. 38 и 39)

Материал ворса: 100% чистая шерсть

Общий вес ворса: 2000 г/м²

Изнаночная сторона: Хлопок



Все ковры прошли сертификацию

GoodWeave™

Описание на странице 56



Новинки слева направо: Silver, Eggshell, Pewter, Mushroom, Cloudy Grey, Dusk, Night

Ковровое покрытие Willingdon

Ширина стандартных ковровых покрытий: 4 и 5 м

Материал ворса: 100% чистая шерсть

Общий вес ворса: 2000 г/м²

Изнаночная сторона: Actionbac

Спецификация коврового покрытия



Описание на страницах 52–55



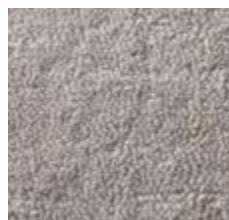
Silver



Eggshell



Mushroom



Pewter



Cloudy Grey



Dusk



Night





ОТТО

Ковровые покрытия и ковры ручной работы

Ковры Otto

Размеры стандартных ковров: 120 x 180 см,
170 x 240 см, 200 x 300 см

Также предлагаются ковры по мерке (стр. 38 и 39)

Материал ворса: 100% натуральная неокрашенная шерсть

Общий вес ворса: 3500 г/м²

Изнаночная сторона: Хлопок



Все ковры прошли сертификацию

GoodWeave™

Описание на странице 56



Слева направо: Beige, Ivory, Natural Oatmeal, Natural Iron Grey, Natural Chocolate, Natural Charcoal

Ковровое покрытие Otto

Ширина стандартных ковровых покрытий: 4 и 5 м

Материал ворса: 100% натуральная неокрашенная шерсть

Общий вес ворса: 3500 г/м²

Изнаночная сторона: Actionbac

Спецификация коврового покрытия



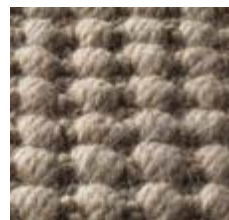
Описание на страницах 52–55



Natural Iron Grey



Ivory



Beige



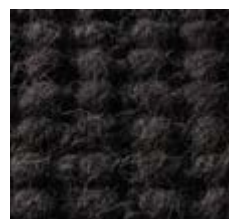
Natural Oatmeal



Natural Iron Grey



Natural Chocolate



Natural Charcoal





АВНА

Ковровые покрытия и ковры ручной работы

Ковры Abha

Размеры стандартных ковров: 120 x 180 см,
170 x 240 см, 200 x 300 см

Также предлагаются ковры по мерке (стр. 38 и 39)

Материал ворса: 100% натуральная неокрашенная шерсть

Общий вес ворса: 3800 г/м²

Изнаночная сторона: Хлопок



Все ковры прошли сертификацию

GoodWeave™

Описание на странице 56



Слева направо: Ivory, Natural Oatmeal, Natural Grey, Natural Charcoal

Ковровое покрытие Abha

Ширина стандартных ковровых покрытий: 4 и 5 м

Материал ворса: 100% натуральная неокрашенная шерсть

Общий вес ворса: 3800 г/м²

Изнаночная сторона: Actionbac

Для укладки тяжелого коврового покрытия Abha рекомендуется применять метод двойного приклеивания

Спецификация коврового покрытия



Описание на страницах 52–55



Natural Grey



Ivory



Natural Oatmeal



Natural Charcoal





SAMODE & SAMBAR

Рулонное ковровое покрытие ручной работы

Ковровое покрытие Samode

Ширина стандартных ковровых покрытий: 4 и 5 м

Ковры по мерке на заказ (стр. 38 и 39)

Материал ворса: 100% чистая шерсть

Общий вес ворса: 2300 г/м²

Изнаночная сторона: Actionbac

При укладке коврового покрытия Samode линии дизайна можно расположить параллельно швам

Спецификация коврового покрытия



Описание на страницах 52–55

Ковровое покрытие Sambar

Ширина стандартных ковровых покрытий: 4 и 5 м

Ковры по мерке на заказ (стр. 38 и 39)

Материал ворса: 100% чистая шерсть

Общий вес ворса: 2500 г/м²

Изнаночная сторона: Actionbac

При укладке коврового покрытия Sambar может потребоваться незначительная подрезка ворса вдоль линии стыка

Спецификация коврового покрытия



Описание на страницах 52–55



Samode - Taupe



Sambar - Ivory



Ivory



Silver



Silver



Pearl



Mushroom



Smoke



Mushroom



Smoke



Pearl



Granite



Taupe



Granite

HEAVY VELVET

Рулонное ковровое покрытие ручной работы

Ковровое покрытие Heavy Velvet

Ширина стандартных ковровых покрытий: 4 и 5 м

Ковры по мерке на заказ (стр. 38 и 39)

Материал ворса: 100% чистая шерсть

Общий вес ворса: 3500 г/м²

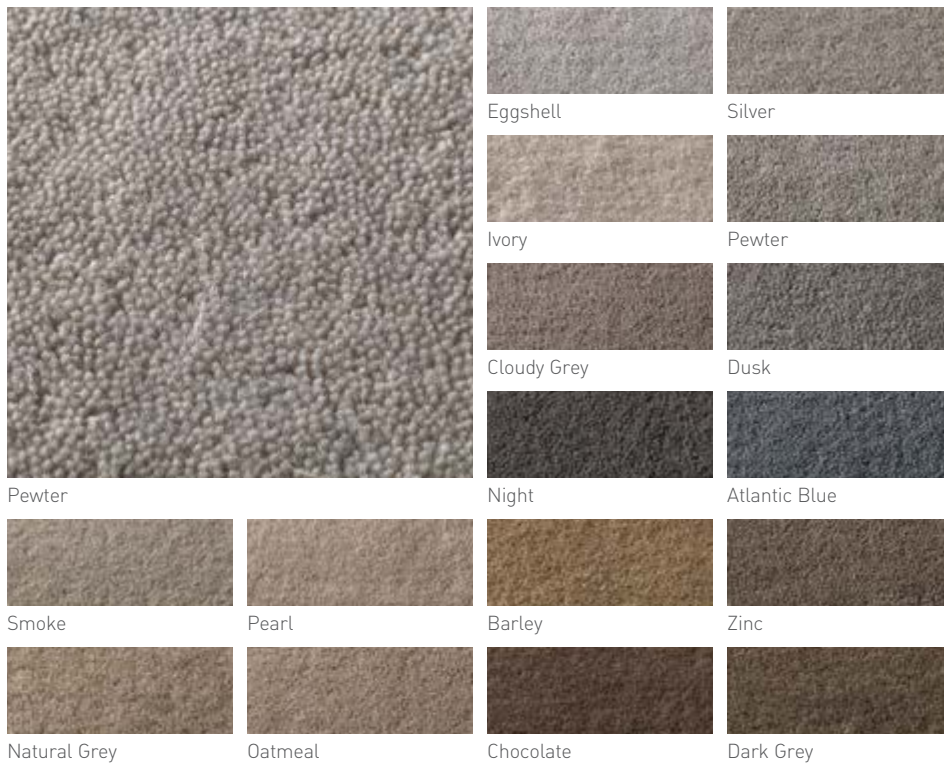
Изнаночная сторона: Actionbac

При укладке коврового покрытия Heavy Velvet может потребоваться незначительная подрезка ворса вдоль линии стыка

Спецификация коврового покрытия



Описание на страницах 52–55



Tel: +44 (0)1536 762 697

Ковровое покрытие Heavy Velvet Atlantic Blue >





BILPAR

Рулонное ковровое покрытие ручной работы

Ковровое покрытие Bilpar

Ширина стандартных ковровых покрытий: 4 и 5 м

Ковры по мерке на заказ (стр. 38 и 39)

Материал ворса: 100% натуральная неокрашенная шерсть

Общий вес ворса: 2600 г/м²

Изнаночная сторона: Actionbac

Спецификация коврового покрытия



Описание на страницах 52–55



Pearl



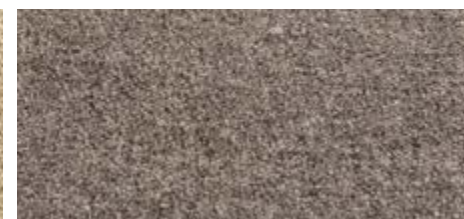
Grey



Oatmeal



Wheat



Steel Grey

CHAMBA & CHANDIGARH

Рулонное ковровое покрытие ручной работы

Ковровое покрытие Chamba

Ширина стандартных ковровых покрытий: 4 и 5 м

Ковры по мерке на заказ (стр. 38 и 39)

Материал ворса: 100% натуральная неокрашенная шерсть

Общий вес ворса: 2200 г/м²

Изнаночная сторона: Actionbac

При укладке коврового покрытия Chamba линии дизайна можно расположить параллельно швам

Спецификация коврового покрытия



Описание на страницах 52–55

Ковровое покрытие Chandigarh

Ширина стандартных ковровых покрытий: 4 и 5 м

Ковры по мерке на заказ (стр. 38 и 39)

Материал ворса: 100% натуральная неокрашенная шерсть

Общий вес ворса: 3000 г/м²

Изнаночная сторона: Actionbac

Спецификация коврового покрытия



Описание на страницах 52–55



Новый Chamba - Oatmeal



Новый Chandigarh - Pewter



Новый Pearl



Новый Pewter



Новый Pearl



Новый Oatmeal



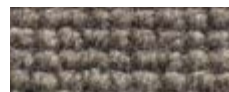
Новый Sand



Новый Steel Grey



Новый Sand



Новый Steel Grey

Tel: +44 (0)1536 762 697

Новые ковровые покрытия Chamba Steel Grey >





VELVET STRIPE & KASARI VELVET

Рулонное ковровое покрытие ручной работы

Ковровое покрытие Velvet Stripe

Ширина стандартных ковровых покрытий: 1, 4 и 5 м

Ковры по мерке на заказ (стр. 38 и 39)

Материал ворса: 100% натуральная неокрашенная шерсть

Общий вес ворса: 2500 г/м²

Изнаночная сторона: Хлопок

Ковровое покрытие Kasari Velvet

Ширина стандартных ковровых покрытий: 4 и 5 м

Ковры по мерке на заказ (стр. 38 и 39)

Материал ворса: 100% натуральная неокрашенная шерсть

Общий вес ворса: 2700 г/м²

Изнаночная сторона: Хлопок

Спецификация коврового покрытия



Описание на страницах 52–55

Спецификация коврового покрытия



Описание на страницах 52–55



Velvet Stripe - Pewter & Ivory 37



Kasari Velvet - Oatmeal



Ivory & Grey 16



Oatmeal & Ivory 7



Oatmeal & Grey 10



Grey & Oatmeal 24



Ivory



Grey



Steel Grey & Oatmeal 19



Pewter & Grey 36



Steel Grey



Pewter



Taupe & Steel Grey 31



Charcoal & Pewter 41



Taupe



Charcoal

CHUNKY VELVET

Ковры ручной работы

Ковры Chunky Velvet

Размеры стандартных ковров:

120 x 180 см - 15 см ширина бордюра

150 x 240 см - 20 см ширина бордюра

200 x 250 см - 20 см ширина бордюра

200 x 300 см - 20 см ширина бордюра

Также предлагаются ковры по мерке у производителя

(стр. 38) вплоть до 5 x 10 м

Материал ворса: 100% чистая шерсть

Общий вес ворса: 4500 г/м²

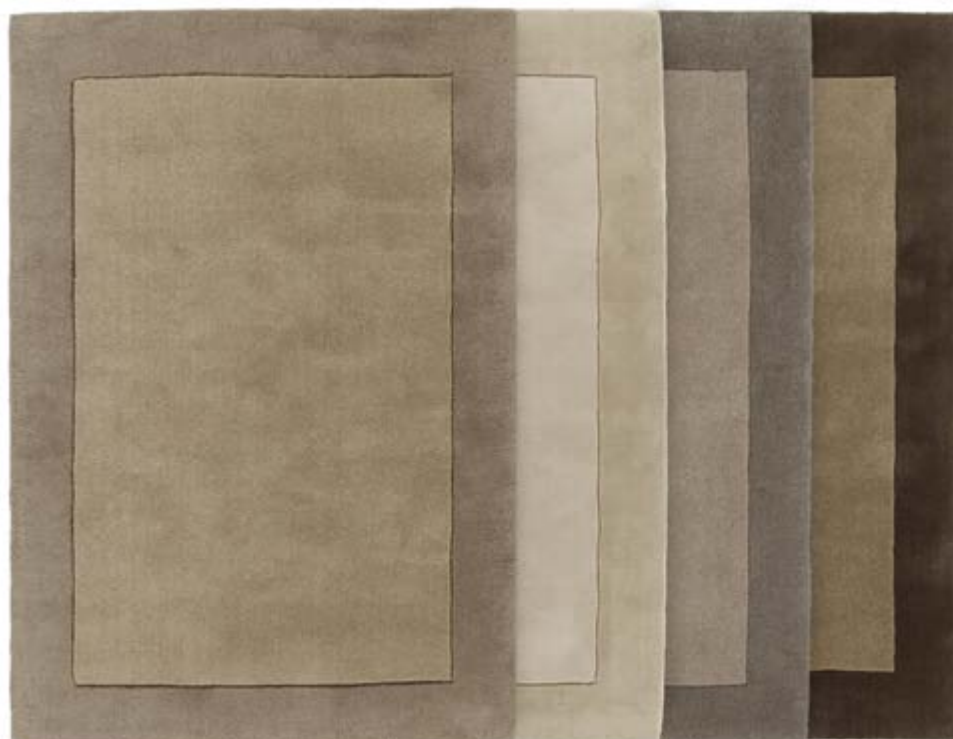
Изнаночная сторона: Хлопок



Все ковры прошли сертификацию

GoodWeave™

Описание на странице 56



Слева направо: Natural Grey, Ivory, Stone, Taupe

Tel: +44 (0)1536 762 697

Ковры Chunky Velvet Stone >





LUSTRE

Ковры ручной работы

Ковры Lustre

Размеры стандартных ковров: 120 x 180 см,
150 x 240 см, 200 x 250 см, 200 x 300 см

Также предлагаются ковры по мерке у производителя (стр. 38)

Материал ворса: 60% шерсть 40% полиэстер

Общий вес ворса: 3200 г/м²

Изнаночная сторона: Хлопок



Все ковры прошли сертификацию

GoodWeave™

Описание на странице 56



Слева направо: Ivory, Zinc, Silver, Graphite, Black

PEBBLES

Ковры ручной работы

Ковры Pebbles

Размеры стандартных ковров: 120 x 180 см,
150 x 240 см, 200 x 250 см, 200 x 300 см

Также предлагаются ковры по мерке у производителя
(стр. 38) вплоть до 3,6 x 7 м

Эта модель не выпускается в круглом исполнении

Материал ворса: 100% чистая шерсть

Общий вес ворса: 5500 г/м²

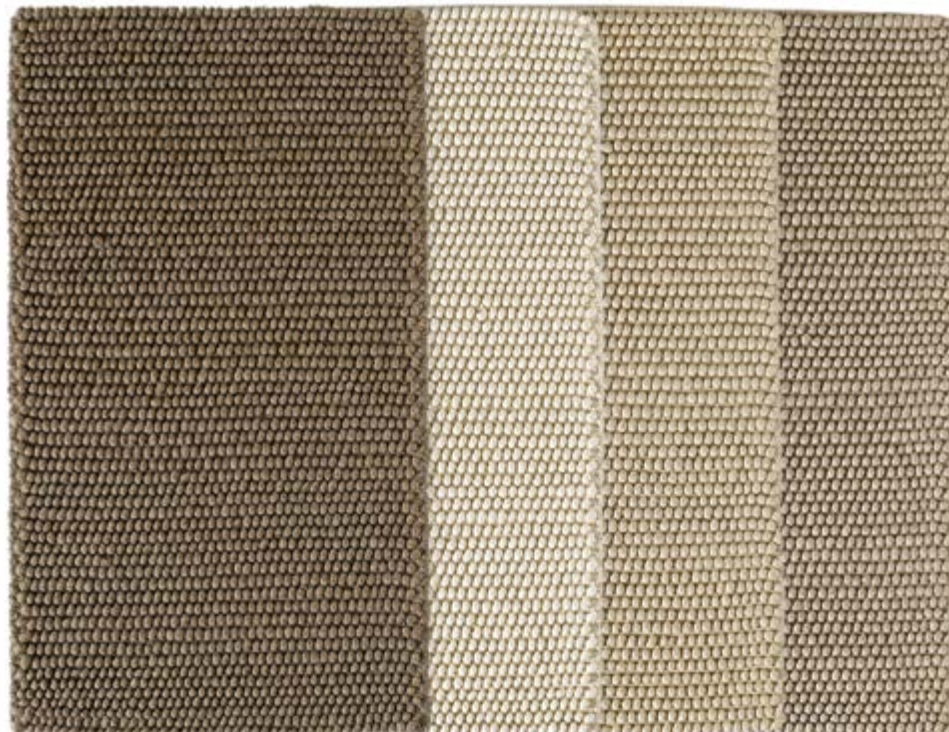
Изнаночная сторона: Хлопок



Все ковры прошли сертификацию

GoodWeave™

Описание на странице 56



Слева направо: Taupe, Ivory, Oatmeal, Barley

Tel: +44 (0)1536 762 697

Ковры Pebbles Barley >



BESPOKE RUGS

Ковры на заказ | По мерке от производителя



Jacaranda предлагает два способа заказа ковров ручной работы нужных размеров. Вы можете заказать изготовление ковра на месте производства (как показано здесь) или изготовление ковра по меркам из имеющихся на складе в Великобритании ковровых покрытий (см. следующую страницу).

Ваш выбор повлияет на:

- Доступную для выбора фактуру
- Варианты кромки или каймы
- Основу вашего ковра
- Сроки доставки
- И, наконец, на цену.

Если вы хотите заказать коврик ручной работы по образцам на страницах 3–37, вам следует выбрать **изготовление коврика ручной работы по индивидуальным размерам**.



Ковер Chatapur Zinc, сделанный у производителя, с краем, подшитым вручную

Изготовление ковриков машинного производства (на страницах 45–51) возможно только из полотна со склада в Великобритании, см. следующую страницу.

У нас вы можете заказать коврики с бордюрами или без них, комбинируя цвета из одной коллекции ковров. Например, Jacaranda выполняет индивидуальные заказы по плетению ковриков, комбинируя два или более оттенка коллекции Heavy Velvet (страница 31). Мы также можем изготовить круглые или овальные коврики, сочетая несколько различных текстур. Все ковры имеют хлопковую подложку, а края обрабатываются вручную, как показано на этой странице.

В среднем их изготовление занимает 12 недель, а цена на них в нашем прейскуранте указана за м².



Ковер Chunky Velvet Ivory, сделанный у производителя, с пришитыми вручную кромками.



Ковер Willingdon Cloudy Grey, сделанный у производителя, с пришитыми вручную кромками и хлопковой основой

BESPOKE RUGS

Ковры на заказ | По мерке из полотна на складе в Англии

Вам следует заказать коврик по меркам из имеющихся на складе в Великобритании ковровых покрытий, если:



△ Natural Weave Hexagon с отделкой краев черным льном (Black Linen)

- Хотите выбрать коврик из новой коллекции Jacaranda с кожаной, замшевой, хлопковой и льняной каймой
- Вы хотите заказать скрытую обработку краев с помощью потайных швов или обшивку краев
- У вас мало времени
- Вы выбрали текстуру из коллекции ковровых покрытий машинного производства (страницы 45–51).

Вы можете выбрать любую текстуру коврового покрытия. После этого следует выбрать материал для обработки краев - Jacaranda предлагает вам на выбор бордюры из хлопка, льна, кожи или замша. Изображения материалов доступны на сайте www.jacarandacarpets.com



Simla Oatmeal с подшитыми краями
Цвет ленты совпадает с цветом ворса



Seville Wilton Velvet Oatmeal с обметанной кромкой. Цвет пряжи совпадает с цветом ворса

Jacaranda также предлагает скрытую обметку краев тесьмой подходящего под ворс цвета. Исключение составляют ковровые покрытия Abha, Otto, Natural Weave, Mavora и Milford. Мы обрабатываем края любых покрытий, кроме Abha, Agra, Otto и Mavora. Края ковров из вискозы или материала TENCEL® рекомендуется обработать с помощью потайных швов, а не обшивки, поскольку невозможно идеально сочетать шерстяные кромки с коврами из вискозы. Вы можете заказать коврик круглой, овальной или прямоугольной формы. В зависимости от покрытия подбирается подложка из хлопка или Actionbac.

В компании Jacaranda кромки обшивают натуральной кожей и замшей, поэтому неизбежно появляются стыки. Если вам нужна кромка без стыков, выбирайте лен



Rampur Eggshell с каймой Suede Doeskin



или хлопок или попросите нас подобрать искусственную кожу под цвет.

Доставка этих ковров обычно занимает 5 недель. Компания Jacaranda определит стоимость этих ковров в момент заказа, исходя из следующих расчетов.

Стоимость кромки добавляется к **стоимости ковра**, причем:

- **Стоимость кромки** рассчитывается умножением цены за погонный метр кромки на длину периметра ковра
- **Стоимость самого ковра** рассчитывается умножением погонной цены полотна на ширину рулона и на длину или ширину вашего коврика (в зависимости от того, как экономнее всего вырезать ваш коврик из рулона).



Sambar Taupe с двойной каймой расцветок Linen Salt и Mushroom



ПОЧЕМУ ВЫБИРАЮТ КОВРОВЫЕ ПОКРЫТИЯ РУЧНОЙ РАБОТЫ?

Компания Jacaranda старается предлагать покупателям ковры и ковровые покрытия с неповторимыми особенностями, поэтому с ростом ассортимента мы перешли на ковры из натуральных материалов, сотканые традиционными методами. Мы считаем, что именно эти трудозатратные технологии действительно дают нашу характерную фактуру и палитру чудесных натуральных цветов.

Что это за технологии?

Все ковровые покрытия, которые вы найдете в разделе **ручной работы**, плетутся на традиционных деревянных ткацких станках. Как вы можете видеть на снимках, это не только работа большого количества высококвалифицированных мастеров, но и строгий контроль качества.

Почему натуральное волокно?

Мы считаем, что лучшие ковры получаются из **чистой шерсти**. Эластичность качественной шерсти дает отличную гибкость и стойкость к износу. Волокна шерсти покрыты тонкой мембраной, предотвращающей проникновение

воды, и обеспечивающей натуральную устойчивость против пятен. Шерсть – природный огнеупорный материал. Она набирает меньше статического электричества, чем большинство синтетических тканей, и поэтому не притягивает пыль и не способствует размножению пылевых клещей и бактерий.

Некоторые покрытия мы обрабатываем пропиткой **TENCEL®** – материал, по стоимости лишь немного уступающий шелку. Это натуральное волокно из целлюлозы, которое придает ковру роскошный шелковый блеск. **TENCEL®** более устойчив к износу и пятнам, чем обычная вискоза, и хорошо переносит

деликатную профессиональную чистку, но обладает меньшей прочностью, чем шерсть. Мы не рекомендуем использовать ковровые покрытия из вискозы или **TENCEL®** в помещениях с высокой влажностью или большой проходимостью.

Компания Jacaranda часто слышит такие комплименты, как «Мы обожаем естественность вашей цветовой гаммы цветов» или «У вас безупречные оттенки». В основном это все благодаря **натуральной некрашеной шерсти**. Мы можем предложить такой широкий ассортимент неокрашенных оттенков, потому что покупаем разные виды шерсти во всевозможных местах по всему миру.



Убедитесь, что ковровые покрытия ручной работы подходят вам или вашим клиентам.

Мы предпочитаем трудозатратные технологии и натуральное волокно, чтобы снизить влияние производства ковров на окружающую среду. Мы также считаем, что они дают характерную фактуру и прекрасные натуральные цвета. Мы обожаем легкую причудливость, которую можно создать только вручную.

Однако эти характеристики ковров ручной работы, ценимые многими, не всем импонируют. Ручное плетение и вязка не могут и не стремятся равняться с однородностью ковров машинного изготовления. Если вам по вкусу идеальное однородное покрытие, то обратитесь внимание на раздел ковров Jasaranda **машинного производства** на страницах 45–51.

В компании Jasaranda очень серьезно относятся к контролю качества, и каждый рулон и ковер проходит проверку и перепроверку, чтобы убедиться, что он укладывается в принятые в отрасли допуски.

Однако небольшие изменения цвета, плетения и ворса неизбежны, и относятся к «домотканому» характеру ковров, а не к браку. Натуральное волокно со временем может выцветать, особенно, если подвергается сильному освещению.

От пряжи до ковра

- 1 На фабрику поставляются мотки пряжи
- 2 Шерстяная уточная нить перематывается из мотков на бобины
- 3 Из пряжи изготавливается хлопчатобумажная основа
- 4 Ковры плетут на традиционных деревянных станках шириной 4 или 5 м
- 5 На каждом станке работают 3-4 умелых мастера
- 6 Без помощи электричества
- 7 С помощью традиционного деревянного челнока
- 8 Петли заплетают на металлических прутьях
- 9 Затем их вручную обрезают, при этом получается ворс
- 10 Здесь используется станок меньшего размера
- 11 На нем из войлочной пряжи изготавливают коврик «галька»

- 12 Ковры и коврики растягивают на зажимах и выполняют основу из латекса
- 13 Чтобы структура была устойчивой, на сырой латекс наносится материал Actionback
- 14 Ранее ковры с только что изготовленной основой сушили на солнце, но сегодня большие сушилки обеспечивают равномерную температуру круглый год.
- 15 Коврики ручной работы получают вторичную хлопковую основу, а затем их обметывают вручную, за счет чего получаются скругленные кромки
- 16 Все ковры и рулонные покрытия проходят контроль качества, во время которого обрезаются все выбивающиеся из ворса нити и исправляются прочие мелкие недостатки
- 17 Бархатные ковры подвергаются стрижке. Вот почему рулоны могут отличаться по высоте ворса, и иногда вдоль швов требуется небольшая стрижка
- 18 Ни один ковер не выходит с фабрики, не пройдя окончательную проверку и не получив подпись контролера качества Jasaranda на изнаночной стороне изделия
- 19 Затем ковер скручивается
- 20 И упаковываются перед отправкой.





ГИМАЛАЙСКИЕ КОВРЫ РУЧНОГО ПЛЕТЕНИЯ

HIMALAYAN

Коврики ручного плетения | Со склада и на заказ



Гималайские ковры компании Jacaranda являются произведениями искусства, мастера плетут их вручную и каждый совершенно неповторим.

Наши ткачи используют традиционную тибетскую технику, которую их предки занесли в Тибет через Гималаи. Ткачи сидят в ряд перед неподвижными станками, по одному или по двое для работы над маленьким ковриком, и до пяти ткачей для работы над большим ковром. Каждый ткач работает над своей частью и вяжет отдельные узлы на металлических прутьях, а затем узлы обрезают и получается ворс. Работая, ткачи считают узлы и следят за рисунком на компьютерном чертеже, висащем на станке над ними. Это очень квалифицированный труд. Они должны вязать равномерно с одинаковой скоростью (той, что у самого медленного мастера), поэтому их коврики растут всего на 10 сантиметров в день.



Гималайские ковры Jacaranda ручного плетения делаются вручную в Катманду (Непал).

Тибетские ковры ручного плетения могут требовать много труда, но у них есть важные преимущества:

- **Качество.** Именно традиционная техника обеспечивает структуру и плотность, которые способствуют служению изделий многие годы. Для плетения ткачи используют китайский шелк. Также применяется новозеландская шерсть и прочесанная вручную шерсть с высокого Тибетского нагорья, знаменитая своими длинными прочными волокнами и естественным высоким содержанием ланолина, который повышает блеск ковриков по мере износа
- **Сложность.** Дизайн многих гималайских ковров Jacaranda очень прост, но ручное плетение предназначено и для выполнения сложных рисунков
- **Гибкий подход.** Вы можете приобрести любой коврик со склада. Сотрудники Jacaranda могут использовать ваши индивидуальные дизайны или изменить имеющиеся дизайны в соответствии с вашей цветовой гаммой и мерками. Мы подбираем цветовые решения под ваши ткани, обои, краски, а также по цветовой палитре «Пантон»
- **Индивидуальность.** В компании Jacaranda мы обожаем неровность и легкую причудливость, которые можно создать только вручную. В отличие от массовых ковров машинной работы, каждый гималайский коврик Jacaranda обладает собственным характером и очарованием. А если мы сделаем ковер по вашему рисунку, у вас будет по-настоящему уникальное произведение искусства.

Возможно несколько вариантов на выбор:

- **Рисунок.** Ваш или один из наших готовых рисунков или оба в сочетании
- **Цвета.** Можно взять из рисунков компании Jacaranda или подобрать цвет под предоставленные вами материалы. Вы также можете заехать в главный офис Jacaranda или в салон в Лондоне, чтобы выбрать цвет из палитры образцов Chromatone (более 1500 цветов)
- **Подсчет узлов.** 60 узлов на квадратный дюйм дают пышный ворсистый вид. 100 узлов на квадратный дюйм делают рисунок более тонким и детальным. Также можно сделать 120 узлов на квадратный дюйм
- **Пряжа.** Глянец и блеск чистого китайского шелка по сравнению с комфортом и теплом шерсти. Компания Jacaranda также изготавливает ковры из комбинированной пряжи (шерсть/шелк), в результате вы получаете блеск шелка за более низкую цену, чем ковер из чистого шелка
- **Высокий, низкий или стриженный под основу ворс.** В моделях часто сочетается узор из чистого шелка на шерстяной основе. Эти шелковые части ковра можно остричь до основы или оставить торчать
- **Форма и размер.** В компании Jacaranda в наличии несколько вариантов дизайна размером 200 x 300 и 250 x 350 см. Если вы заказываете такой дизайн в другом размере, то элементы дизайна можно скопировать, увеличить или уменьшить в зависимости от особенностей дизайна или ваших предпочтений
- **Время изготовления.** Разработка дизайна и цветовой гаммы в соответствии с пожеланиями клиента занимает некоторое время, поскольку мы должны получить и утвердить схемы, палитру и образцы из Непала. Вам следует запланировать период длительностью 6 недель для согласования деталей и 18 недель для производства. Изготовление ковров больших размеров может длиться дольше.

На странице www.jacarandacarpets.com/himalayan-hand-knotted-rugs.html вы сможете узнать, какие образцы имеются в наличии на складе



Новый Himalayan JC2004 Kulu Grey
Со склада и на заказ



Новый Himalayan JC2009 Sea Wheat Teal Blue
Со склада и на заказ



Новый Himalayan JC2007 Moon Leaf Silver
Со склада и на заказ



ТРАДИЦИОННОЕ КОВРОТКАЧЕСТВО – ЭТО ДОЛГИЙ ПРОЦЕСС, В РЕЗУЛЬТАТЕ КОТОРОГО СОЗДАЮТСЯ КРАСИВЫЕ, ОРИГИНАЛЬНЫЕ, ВЫСОКОКАЧЕСТВЕННЫЕ И ИЗНОСОСТОЙКИЕ КОВРЫ.

- 1 Ковры Jasaranda ткются из чесаной шерсти с Тибетских высокогорий, которая отличается природным высоким содержанием ланолина и длинным прочным волокном.
- 2 Здесь тибетскую чесаную шерсть навивают на мотки.
- 3 Мотки пряжи окрашивают традиционным способом в чанах.
- 4 Шерсть измеряется вручную, а для окрашивания используются швейцарские красители.
- 5 В соответствии с оттенками, выбранным сотрудниками или клиентами Jasaranda.
- 6 Для фиксирования и согласования деталей дизайна используется компьютерное проектирование. При печати дизайна каждый квадрат соответствует одному узлу в плетении. Цвета наносятся вручную.
- 7 Ткачи работают на закрепленных вертикальных станках. Они работают по схеме, которая находится перед ними, и вручную вяжут узлы вокруг металлических реек.
- 8 Затем мастер выравнивает ряд узлов колотушкой и делает разрез, чтобы создать ворс.
- 9 Пряжу тщательно промывают для фиксации цвета и размеров коврика.
- 10 Коврики сушат на солнце на специальных подкладках из бамбука.
- 11 Края обшивают вручную так, чтобы цвет нитей сочетался с цветом ворса.
- 12 Перед отправкой все гималайские коврики Jasaranda проходят тщательный и доскональный контроль качества.





КОВРЫ МАШИННОГО ПРОИЗВОДСТВА



MAYFIELD

Ковровые покрытия машинного производства

Ковровое покрытие Mayfield

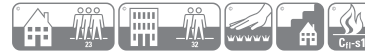
Ширина стандартных ковровых покрытий: 4 м
Ковры по мерке на заказ (стр. 39)

Материал ворса: 100% Новозеландская шерсть

Общий вес ворса: 2543 г/м²

Изнаночная сторона: Чистый джут

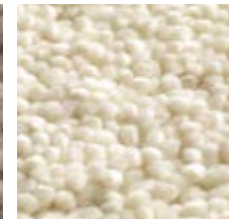
Спецификация коврового покрытия



Описание на страницах 52–55



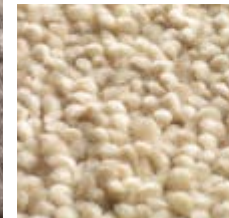
Новый Grey



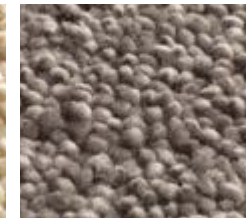
Новый Ivory



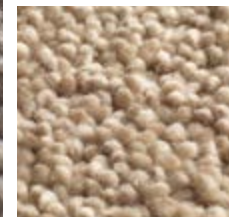
Новый Silver



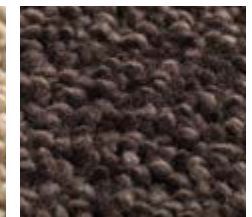
Новый Buttermilk



Новый Grey



Новый Clay



Новый Ebony

<Новое ковровое покрытие Mayfield Silver

стр. 45: Новое ковровое покрытие Mavora Pumice

MAVORA

Ковровые покрытия машинного производства

Ковровое покрытие Mavora

Ширина стандартных ковровых покрытий: 4 м

Ковры по мерке на заказ (стр. 39)

Материал ворса: 100% Новозеландская шерсть

Общий вес ворса: 2035 г/м²

Изнаночная сторона: Чистый джут

Спецификация коврового покрытия



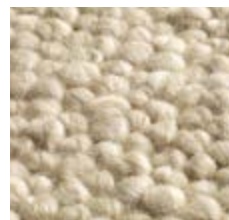
Описание на страницах 52–55



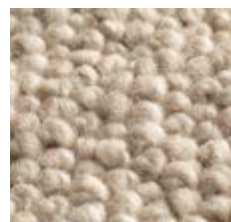
Новый Kaolin



Новый Chalk



Новый Kaolin



Новый Oatmeal



Новый Pumice



Новый Taupe



Новый Cinder

Tel: +44 (0)1536 762 697

Новое ковровое покрытие Mavora Pumice >





MILFORD

Ковровые покрытия машинного производства

Ковровое покрытие Milford

Ширина стандартных ковровых покрытий: 4 м
Ковры по мерке на заказ (стр. 39)

Материал ворса: 100% Новозеландская шерсть

Общий вес ворса: 1530 г/м²

Изнаночная сторона: Чистый джут

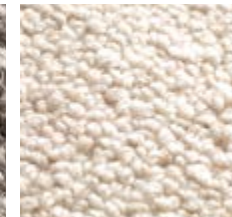
Спецификация коврового покрытия



Описание на страницах 52–55



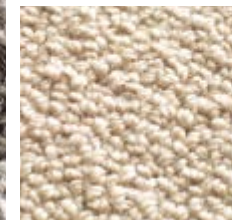
Новый Pewter



Новый Alabaster



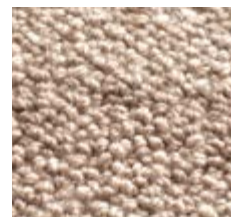
Новый Beeswax



Новый Buttermilk



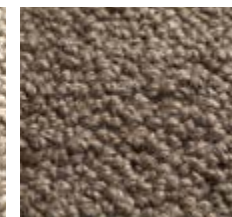
Новый Silver



Новый Pumice



Новый Marl



Новый Otter



Новый Night

<Новое ковровое покрытие Milford Beeswax

www.jacarandacarpets.com

MIDHURST

Ковровые покрытия машинного производства

Ковровое покрытие Midhurst

Ширина стандартных ковровых покрытий: 4 м

Ковры по мерке на заказ (стр. 39)

Материал ворса: 100% Новозеландская шерсть

Общий вес ворса: 1360 г/м²

Изнаночная сторона: Чистый джут

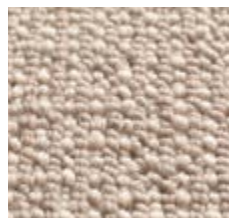
Спецификация коврового покрытия



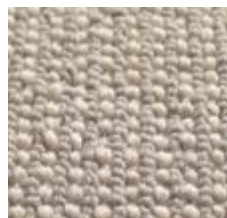
Описание на страницах 52–55



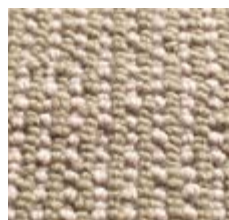
Новый Granite



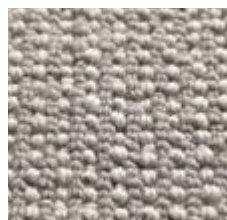
Новый Muscovite



Новый Granite



Новый Pepper



Новый Shale



Новый Rocksalt



Новый Slate

Tel: +44 (0)1536 762 697

Новое ковровое покрытие Midhurst Rocksalt >





SEVILLE & SALAMANCA

Ковровые покрытия машинного производства

Ковровое покрытие Seville Wilton Velvet

Ковровое покрытие Salamanca Wilton

Ширина стандартных ковровых покрытий: 4 м

Ширина стандартных ковровых покрытий: 4 м

Ковры по мерке на заказ (стр. 39)

Ковры по мерке на заказ (стр. 39)

Материал ворса: 100% чистая шерсть

Материал ворса: 100% чистая шерсть

Общий вес ворса: 1410 г/м²

Общий вес ворса: 1410 г/м²

Спецификация коврового покрытия



Описание на страницах 52–55

Спецификация коврового покрытия



Описание на страницах 52–55



Seville Wilton - Barley



Salamanca Wilton - Wheat



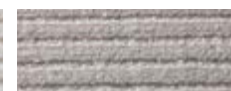
Ivory



Pearl



Ivory



Pearl



Wheat



Oatmeal



Barley



Oatmeal



Taupe



Graphite



Taupe



Graphite

NATURAL WEAVE

Ковровые покрытия машинного производства

Ковровое покрытие Natural Weave Square

Ковровое покрытие Natural Weave Hexagon

Ширина стандартных ковровых покрытий: 4 м

Ковры по мерке на заказ (стр. 39)

Материал ворса: 100% Новозеландская шерсть

Общий вес ворса: 1650 г/м²

Изнаночная сторона: Чистый джут

Ширина стандартных ковровых покрытий: 4 м

Ковры по мерке на заказ (стр. 39)

Материал ворса: 100% Новозеландская шерсть

Общий вес ворса: 1275 г/м²

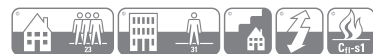
Изнаночная сторона: Чистый джут

Спецификация коврового покрытия



Описание на страницах 52–55

Спецификация коврового покрытия



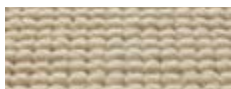
Описание на страницах 52–55



Natural Weave Square - Grey



Natural Weave Hexagon - Pearl



Ivory



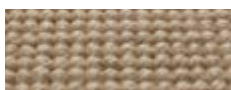
Oatmeal



Ivory



Oatmeal



Pearl



Wheat



Wheat



Grey



Taupe



Charcoal



Taupe



Charcoal

Tel: +44 (0)1536 762 697

Ковровое покрытие Natural Weave Square Oatmeal >



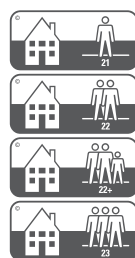
Таблицы технических характеристик ковровых покрытий	Значки Полную информацию см. на стр. 54-55	№ стр.	Ширина стандартных ковровых покрытий:	Размеры стандартных ковров: Все ковры по мерке на заказ	Плетение	Материал ворса	Основа	Общий вес ворса
ABHA		29	4 и 5 м	120 x 180 см, 170 x 240 см, 200 x 300 см	Ручное	100% натуральная неокрашенная шерсть	Actionbac	3800 г/м ²
AGRA		17	4 и 5 м	120 x 180 см, 170 x 240 см, 200 x 250 см 200 x 300 см, 250 x 350 см	Ручное	50% TENCEL® 50% шерсть	Actionbac	5000 г/м ²
BILPAR		32	4 и 5 м	Ковры по мерке на заказ	Ручное	100% натуральная неокрашенная шерсть	Actionbac	2600 г/м ²
CHAMBA		33	4 и 5 м	Ковры по мерке на заказ	Ручное	100% натуральная неокрашенная шерсть	Actionbac	2200 г/м ²
CHANDIGARH		33	4 и 5 м	Ковры по мерке на заказ	Ручное	100% натуральная неокрашенная шерсть	Actionbac	3000 г/м ²
CHATAPUR		13	4 и 5 м	120 x 180 см, 170 x 240 см, 200 x 250 см 200 x 300 см, 250 x 350 см	Ручное	100% вискоза	Хлопок	3700 г/м ²
HEAVY VELVET		31	4 и 5 м	Ковры по мерке на заказ	Ручное	100% чистая шерсть	Actionbac	3500 г/м ²
KASARI VELVET		34	4 и 5 м	Ковры по мерке на заказ	Ручное	100% натуральная неокрашенная шерсть	Хлопок	2700 г/м ²
MAYFIELD		46	4 м	Ковры по мерке на заказ	С машинной обрезкой ворса	100% Новозеландская шерсть	Чистый джут	2543 г/м ²
MAVORA		47	4 м	Ковры по мерке на заказ	С машинной обрезкой ворса	100% Новозеландская шерсть	Чистый джут	2035 г/м ²
MIDHURST		49	4 м	Ковры по мерке на заказ	С машинной обрезкой ворса	100% Новозеландская шерсть	Чистый джут	1360 г/м ²
MILFORD		48	4 м	Ковры по мерке на заказ	С машинной обрезкой ворса	100% Новозеландская шерсть	Чистый джут	1530 г/м ²
NATURAL WEAVE HEXAGON		51	4 м	Ковры по мерке на заказ	С машинным плетением	100% Новозеландская шерсть	Чистый джут	1275 г/м ²
NATURAL WEAVE SQUARE		51	4 м	Ковры по мерке на заказ	С машинным плетением	100% Новозеландская шерсть	Чистый джут	1650 г/м ²
OTTO		27	4 и 5 м	120 x 180 см, 170 x 240 см, 200 x 300 см	Ручное	100% натуральная неокрашенная шерсть	Actionbac	3500 г/м ²
RAJGARH		19	4 и 5 м	Rajgarh Bordered: 200 x 250 см, 250 x 350 см, 300 x 400 см	Ручное	60% вискоза 40% шерсть	Actionbac	3200 г/м ²
RAMPUR		21	4 и 5 м	Ковры по мерке на заказ	Ручное	60% вискоза 40% шерсть	Actionbac	2200 г/м ²

Толщина ковра, пригл	Направление полос	Классификация по использованию	Класс комфортности по EN 1307	Пригодность для использования на лестницах по EN 1963	Термостойкость	Электростатическая характеристика по ISO 6356	Стойкость цвета к воздействию:					Горючесть
							Света по ISO 105 B02	Трения при сухой чистке	Трения при влажной чистке	Воды ISO 105 E01	Пятен от воды	
								ISO 105 X12				
17 мм		EN 1307 Класс 33 Интенсивное коммерческое использование	Класс 5	Нет	Не тестировалось	Антистатический	6-7	4-5	3-4	4	ISO 105 E01 4-5	BS EN 13501-1:2002 Класс Bfl-s1
24 мм		EN 1307 Класс 32 Обычное коммерческое использование	Класс 5	Нет	3.22	Антистатический	6	5	5	4-5	BS EN 15115 4	BS EN 13501-1:2002 Класс Ef1
13 мм		EN 1307 Класс 23/31 Интенсивное бытовое использование, умеренное коммерческое использование	Класс 5	Бытовое использование	2.66	Антистатический	4-5	4-5	4-5	4	BS EN 15115 4	BS EN 13501-1:2002 Класс Cf1-s1
12 мм	Поперек рулона	EN 1307 Класс 23/33 Интенсивное бытовое использование, интенсивное коммерческое использование	Класс 5	Нет	2.33	Антистатический	5-6	5	4-5	4-5	BS EN 15115 5	BS EN 13501-1:2002 Класс Cf1-s1
14 мм		EN 1307 Класс 23/33 Интенсивное бытовое использование, интенсивное коммерческое использование	Класс 5	Нет	2.62	Антистатический	6	5	4-5	4-5	BS EN 15115 3-4	BS EN 13501-1:2002 Класс Bfl-s1
11 мм	Поперек рулона	EN 1307 Класс 23/31 Интенсивное бытовое использование, умеренное коммерческое использование	Класс 5	Нет	1.01	Антистатический	5	4-5	4-5	3	BS EN 15115 2	BS EN 13501-1:2002 Класс Ef1
15 мм		EN 1307 Класс 33 Интенсивное коммерческое использование	Класс 5	Бытовое использование	Не тестировалось	Антистатический	4	4-5	4-5	3-4	ISO 105 E01 5	BS EN 13501-1:2002 Класс Cf1-s1
15 мм		EN 1307 Класс 23/32 Интенсивное бытовое использование, обычное коммерческое использование	Класс 5	Бытовое использование	Не тестировалось	Антистатический	6	4-5	4	3-4	EN 1307/G 4-5	BS EN 13501-1:2002 Класс Cf1-s1
16.9 мм		EN 1307 Класс 23/32 Интенсивное бытовое использование, обычное коммерческое использование	Класс 5	Бытовое использование	2.77		6	5	5	5	BS EN 15115 5	BS EN 13501-1:2002 Класс Cf1-s1
12.8 мм		EN 1307 Класс 23/32 Интенсивное бытовое использование, обычное коммерческое использование	Класс 5	Нет	3.12		6	5	5	5	BS EN 15115 5	BS EN 13501-1:2002 Класс Dfl-s1
8.5 мм	Вдоль рулона	EN 1307 Класс 33 Интенсивное коммерческое использование	Класс 5	Нет	1.41		6	4-5	4-5	4-5	BS EN 15115 5	BS EN 13501-1:2002 Класс Cf1-s1
11.4 мм		EN 1307 Класс 33 Интенсивное коммерческое использование	Класс 5	Интенсивное использование	1.84		6	4-5	4-5	4-5	BS EN 15115 5	BS EN 13501-1:2002 Класс Cf1-s1
9 мм		EN 1307 Класс 23/31 Интенсивное бытовое использование, умеренное коммерческое использование		Бытовое использование	1.16	Антистатический при отн влажности 25%	6	4-5	4-5	4	EN 1307/G 4-5	EN 13501:2007 Класс Cf1-s1
9 мм		EN 1307 Класс 23/32 Интенсивное бытовое использование, обычное коммерческое использование		Бытовое использование	0.86	Антистатический при отн влажности 25%	6	4-5	4-5	4	EN 1307/G 4-5	EN 13501:2007 Класс Bfl-s1
17 мм		EN 1307 Класс 33 Интенсивное коммерческое использование	Класс 5	Нет	Не тестировалось	Антистатический	6-7	4-5	4-5	2-3	ISO 105 E01 4-5	BS EN 13501-1:2002 Класс Bfl-s1
13 мм		EN 1307 Класс 23/32 Интенсивное бытовое использование, обычное коммерческое использование	Класс 5	Бытовое использование	Не тестировалось	Антистатический	4-5	4-5	4	3	EN 15115 2	BS EN 13501-1:2002 Класс Ef1
12 мм	Поперек рулона	EN 1307 Класс 23/32 Интенсивное бытовое использование, обычное коммерческое использование	Класс 5	Бытовое использование	1.95	Антистатический	6	4-5	4	3	ISO 105 E01 3-4	BS EN 13501-1:2002 Класс Ef1

Таблицы технических характеристик ковровых покрытий	Значки Полная информация представлена далее	№ стр.	Ширина стандартных ковровых покрытий:	Размеры стандартных ковров: Все ковры по мерке на заказ	Плетение	Материал ворса	Основа	Общий вес ворса
RANILA		20	4 и 5 м	Ковры по мерке на заказ	Ручное	60% вискоза 40% шерсть	Actionbac	2200 г/м ²
SALAMANCA WILTON		50	4 м	Ковры по мерке на заказ	плетение по технологии Wilton	100% чистая шерсть	N/A	1410 г/м ²
SAMBAR		30	4 и 5 м	Ковры по мерке на заказ	Ручное	100% чистая шерсть	Actionbac	2500 г/м ²
SAMODE		30	4 и 5 м	Ковры по мерке на заказ	Ручное	100% чистая шерсть	Actionbac	2300 г/м ²
SANTUSHTI		11	4 и 5 м	170 x 240 см, 200 x 250 см 200 x 300 см, 250 x 350 см	Ручное	100% TENCEL®	Хлопок	3000 г/м ²
SATPURA STRIPE		23	4 и 5 м	120 x 180 см, 170 x 240 см, 200 x 250 см 200 x 300 см, 250 x 350 см	Ручное	75% шерсть 25% вискоза	Actionbac	3500 г/м ²
SEVILLE WILTON VELVET		50	4 м	Ковры по мерке на заказ	плетение по технологии Wilton	100% чистая шерсть	N/A	1410 г/м ²
SIKKIM		5	4 и 5 м	120 x 180 см, 170 x 240 см, 200 x 250 см 200 x 300 см, 250 x 350 см	Ручное	100% TENCEL®	Хлопок	3250 г/м ²
SIMLA		7	4 и 5 м	Simla & Simla Stripe: 120 x 180cm, 170 x 240cm, 200 x 250cm, 200 x 300cm, 250 x 350cm Simla Bordered: 200 x 250cm, 250 x 350cm, 300 x 400cm	Ручное	100% TENCEL®	Хлопок	4000 г/м ²
UDAIPUR		15	4 м	120 x 180 см, 170 x 240 см, 200 x 250 см 200 x 300 см, 250 x 350 см	Ручное	100% вискоза	Хлопок	3700 г/м ²
VELVET STRIPE		34	1, 4 и 5 м	Ковры по мерке на заказ	Ручное	100% натуральная неокрашенная шерсть	Хлопок	2500 г/м ²
WILLINGDON		25	4 и 5 м	170 x 240 см, 200 x 250 см 200 x 300 см, 250 x 350 см	Ручное	100% чистая шерсть	Actionbac	2000 г/м ²

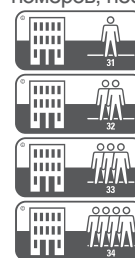
В этой таблице, в брошюре и в маркировке своей продукции компания Jasaranda использует стандартные символы для ковровых покрытий (FCSS). Это стандартизованная система графических символов предназначена облегчить понимание и узнавание конкретных характеристик. Ниже представлено ее краткое описание.

ДОМАШНИЙ: для дома



- Класс 21 - легкий** Зоны малого или эпизодического пользования
- Класс 22 - общий/средний** Зоны средней интенсивности пользования
- Класс 22+ - общий** Зоны с интенсивностью пользования от средней до высокой
- Класс 23 - интенсивный** Зоны высокой интенсивности пользования

КОММЕРЧЕСКИЙ: для общественных и коммерческих помещений, например, гостиничных номеров, небольших офисных помещений.



- Класс 31 - умеренный** Зоны малого или эпизодического пользования
- Класс 32 - общий** Зоны средней интенсивности пользования
- Класс 33 - интенсивный** Зоны высокой интенсивности пользования
- Класс 34 - очень интенсивный** Зоны очень высокой интенсивности пользования



ЛЮКС
От 1 до 5 пучков ворса в самых элитных коврах



ЛЕСТНИЦЫ
Рекомендован для всех лестниц



Подходит только для лестниц в жилых зданиях



Не укладывать на лестницах

Толщина ковра, прикл	Направление полос	Классификация по использованию	Класс комфортности по EN 1307	Пригодность для использования на лестницах по EN 1963	Термостойкость	Электростатическая характеристика по ISO 6356	Стойкость цвета к воздействию:					Горючесть
							Света по ISO 105 B02	Трения при сухой чистке	Трения при влажной чистке	Воды ISO 105 E01	Пятен от воды	
								ISO 105 X12				
12 мм	Поперек рулона	EN 1307 Класс 23/32 Интенсивное бытовое использование, обычное коммерческое использование	Класс 5	Бытовое использование	1.95	Антистатический	6	4-5	4	3	ISO 105 E01 3-4	BS EN 13501-1:2002 Класс Ef
9 мм	Поперек рулона	EN 1307 Класс 33 Интенсивное коммерческое использование	Класс 4	Бытовое использование	1.91	Антистатический	5	4-5	4-5	4-5	BS EN 15115 5	BS EN 13501-1:2002 Класс Bfl-s1
13 мм		EN 1307 Класс 32 Обычное коммерческое использование	Класс 5	Бытовое использование	2.67	Антистатический	6	4-5	4-5	4-5	EN 15115 4-5	BS EN 13501-1:2002 Класс Cfl-s1
12 мм	Поперек рулона	EN 1307 Класс 32 Обычное коммерческое использование	Класс 5	Бытовое использование	2.44	Антистатический	6	4-5	4-5	4-5	EN 15115 4-5	BS EN 13501-1:2002 Класс Cfl-s1
10 мм	Поперек рулона	EN 1307 Класс 23/32 Интенсивное бытовое использование, обычное коммерческое использование	Класс 5	Бытовое использование	0.72	Антистатический	6	5	5	5	BS EN 15115 4	BS EN 13501-1:2002 Класс Ef
17 мм	Вдоль рулона	EN 1307 Класс 22+/31 Обычное бытовое использование, умеренное коммерческое использование	Класс 5	Бытовое использование	Не тестировалось	Антистатический	5	5	4-5	5	EN1307/EN15115 2-3	EN 13501:2007 Класс Dfl-s1
9 мм		EN 1307 Класс 33 Интенсивное коммерческое использование	Класс 4	Бытовое использование	1.33	Антистатический	4	4-5	4-5	4-5	BS EN 15115 4-5	BS EN 13501-1:2002 Класс Bfl-s1
10 мм	Поперек рулона	EN 1307 Класс 23/31 Интенсивное бытовое использование, умеренное коммерческое использование	Класс 5	Бытовое использование	0.71	Антистатический	6	4-5	4-5	4-5	BS EN 15115 4	BS EN 13501-1:2002 Класс Ef
11 мм		EN 1307 Класс 22 Обычное бытовое использование	Класс 5	Нет	0.82	Антистатический	6	5	4-5	4	BS EN 15115 4	BS EN 13501-1:2002 Класс Ef
11 мм	Поперек рулона	EN 1307 Класс 23/31 Интенсивное бытовое использование, умеренное коммерческое использование	Класс 5	Нет	1.01	Антистатический	5	4-5	4-5	3	BS EN 15115 2	BS EN 13501-1:2002 Класс Ef
14 мм	Вдоль рулона	EN 1307 Класс 22+ Обычное бытовое использование	Класс 5	Бытовое использование	Не тестировалось	Антистатический	5	4-5	4-5	4-5	EN 15115 4-5	BS EN 13501-1:2002 Класс Cfl-s1
10 мм	Поперек рулона	EN 1307 Класс 33 Интенсивное коммерческое использование	Класс 5	Интенсивное использование	1.40	Антистатический	6	5	5	5	BS EN 15115 5	BS EN 13501-1:2002 Класс Cfl-s1



ИСПОЛЬЗОВАНИЕ ОФИСНЫХ КРЕСЕЛ НА РОЛИКАХ

Офисные кресла на роликах наносят большой вред коврам и приводят к их быстрому износу. Этим символом отмечены ковры, которые можно размещать в помещениях, где используются кресла на роликах. Jasaranda рекомендует подкладывать под ролики специальные защитные покрытия.



АНТИСТАТИЧНОСТЬ

Этот значок используется, если измеренное напряжение тела ниже, чем 2 кВ после ходьбы по ковру.



ГОРЮЧЕСТЬ

Требования к параметрам горючести товаров для строительства очень жестко регулируются. В текстиле класс пожаростойкости варьируется от F до B. Классы S1 и B1 часто требуются для общественных и коммерческих зданий, однако в разных странах действуют разные правила, поэтому прежде чем поставить какой-то класс, следует свериться с местными нормами. Классы D-B подразделяются по плотности дыма - S1 ниже, чем S2

СТОЙКОСТЬ ЦВЕТА

Ковры проходят испытания на стойкость цвета к воздействию света, истиранию и воде. Результаты испытаний на стойкость к воздействию света могут быть от 1 (сильное выцветание) до 8 (без изменений). В испытаниях на стойкость цвета к вытиранию и воде 5 означает «без изменений», 1 - «значительные изменения».

ТОГ

Это мера теплового сопротивления, указывает на пригодность для использования с теплыми полами, подробнее см. на стр. 56.

Все результаты и обозначения получены на испытаниях по британским или европейским нормам безопасности, которые компания Jasaranda проводила в независимых аккредитованных испытательных лабораториях. На всех полотнах Jasaranda стоит знак CE, документы по декларации характеристик качества (DOP) можно скачать на нашем сайте www.jasarandacarpets.com.

ВЫБОР И ЗАКАЗ

Выбирая ковровое покрытие, учитывайте следующее:

Пользуйтесь классификатором и пиктограммами

Рекомендации по использованию различных типов ковровых покрытий даны в брошюре в виде символов. Разъяснение всех символов можно найти на страницах 52–55.

Сертификацию ковров GoodWeave

Фонд GoodWeave был создан в 1995 году, чтобы положить конец использованию детского труда в ручном производстве ковров. Фонд работает по всему миру, проводя независимые незапланированные проверки производителей, контролируя условия производства и выдавая сертификаты, таким образом поддерживая производителей, не использующих детский труд. Кроме того, в GoodWeave разрабатывают образовательные программы для детей, проживающих в районах, где люди традиционно занимаются ковроткачеством, и стремятся искоренить дискриминацию детей, работающих наравне со взрослыми. Знак GoodWeave на ковре служит лучшим подтверждением того, что при производстве ковра не использовался детский труд. www.goodweave.org.

Швы

Учитывайте расположение всех швов, особенно при заказе полотна ручного изготовления. Не всегда удается идеально совместить швы на полотнах с разрезным ворсом. Может потребоваться легкая стрижка вдоль швов на бархатных полотнах ручного плетения. Для больших помещений можно избежать швов, выбрав вариант из полотна шириной 5 м.

Домашние животные и затяжки

Кошки и собаки могут делать затяжки на коврах с петлями или разрезным ворсом. Владельцам очень активных животных можно взять одну из моделей Jacaranda со стриженным ворсом.

Выцветание

Со временем натуральное волокно выцветает, причем воздействие сильного света может ускорить этот процесс. Натуральные неокрашенные цвета могут выцветать значительно сильнее, чем окрашенные. Это следует учитывать при выборе коврового покрытия для мест с ярким или прямым солнечным светом.

Смена направления ворса

Все бархатные ковры могут менять направление ворса. Это естественное явление, если в месте укладки ковра условия заставляют ворс менять свое направление и по-разному отражать свет. Несмотря на масштабные исследования, не удалось обнаружить производственный процесс, вызывающий смену направления ворса, поэтому ее нельзя отнести к производственному браку. Смена направления ворса может изменить вид изделия, но не влияет на износ. В некоторых случаях компании по профессиональной чистке могут восстановить ворс.

Теплые полы

Большинство ковров можно использовать на теплых полах, однако шерсть представляет собой теплоизоляционный материал и замедляет перенос тепла от пола в воздух, и чем толще ковер, тем выше тепловое сопротивление, которое измеряется в единицах TOG.

Проведенное организацией Carpet Foundation исследование обнаружило, что ковры и подложка с суммарным тепловым сопротивлением ниже 2,5 tog позволяют теплым полам эффективно обогревать помещение. Также при испытаниях в помещениях реальных размеров тепловое сопротивление оказывалось ниже, чем в лаборатории: там ковер вместе с подложкой показывал 3,5 tog, а в жизни результат был ближе к 2,5 tog.

Согласно результатам лабораторной проверки Jacaranda всех тонких ковров с менее плотным плетением, их теплопроводимость составляет не менее 0,71 (начиная с ковров Sikkim и далее). Все значения приведены на страницах 52–55. Мы считаем, что правильно установленные и обслуживаемые теплые полы не повлияют на ваш ковер Jacaranda, однако сам ковер может замедлять перенос тепла в зависимости от его толщины и плотности. Проконсультируйтесь у вашего производителя системы отопления по рекомендованным параметрам теплового сопротивления, и узнайте у мастера по укладке ковров, какую подложку лучше всего использовать.

Подбор цветов

Jacaranda поможет вам подобрать цветовую гамму для следующих покрытий: Agra, Rajgarh, Rampur, Ranila, Sikkim, Santushti и Simla. Мы также изготавливаем цветные гималайские ковры по индивидуальным меркам, Agra, Sikkim, Santushti, Simla, Simla Bordered, Simla Stripe и Rajgarh Bordered.

Цвет можно подобрать под драпировку, образы краски и принтов, или с помощью палитры в нашем головном офисе или в лондонском салоне. Возможна небольшая неточность, поэтому компания Jacaranda может представить

образцы цвета на утверждение клиента. Срок изготовления продукции с подбором цвета - в среднем 3 месяца, однако компания Jacaranda сообщает сроки и цены в индивидуальном порядке по каждому заказу.

При заказе:

Резервирование запасов

Компания Jacaranda будет рада зарезервировать товар на 48 часов.

Допуск размеров

Хотя мы делаем все, чтобы изготовить ковер нужного размера, неизбежны небольшие отклонения, а натуральное волокно может дать усадку при перевозке ковра в другой климат. В случае рулонного коврового покрытия мы рекомендуем заказать длину с запасом 3%. Ковры ручного плетения могут меняться до 2,5%, а гималайские - до 5%.

Отклонение цвета

Как и в отношении со всеми натуральными товарами, цвета могут немного отличаться в разных партиях. При заказе указывайте, где стыкуются отрезки, чтобы изделия можно было выбрать из одной партии. Рулоны полотен шириной 4 и 5 м могут быть окрашены краской из разных партий. Также цвет образцов может меняться со временем, особенно если они подвержены сильному солнечному свету. Если очень важно точное совпадение цветов, зарезервируйте товар и попросите компанию Jacaranda выслать образец из этой партии, мы будем рады вам помочь.

ДОСТАВКА И УКЛАДКА

Доставка

Стандартная доставка осуществляется на адрес предприятия с хорошим проездом для грузовиков. При доставке полотна водителю потребуется помощь в разгрузке, доставка осуществляется только на первый этаж.

Цены и сроки на экспресс и специальную доставку в пределах Великобритании, **по Европе и дальше можно узнать по телефону в нашем офисе.**

Контроль

Наши кропотливые технологии являются неотъемлемой частью создания характерной фактуры и чудесных натуральных цветов. Они не могут и не стремятся сравняться с однородностью ковров машинного изготовления. Любые небольшие изменения цвета и плетения относятся к «домотканому» характеру ковров, а не к браку.

Компания Jacaranda очень серьезно относится к контролю качества, и каждый рулон и ковер проходит проверку и пере проверку. Несмотря на наши усилия, изредка проскакивают ошибки, и в процессе перевозки случается всякое.

Обязательно проверяйте все товары и сообщайте о любых проблемах в течение 48 часов с момента доставки. Если ваше напольное покрытие придет в поврежденной упаковке, отметьте это в накладной до подписания квитанции. Если у вас появятся любые сомнения касательно товара, позвоните в наш офис, прежде чем укладывать ковер. Компания Jacaranda не несет ответственность за проблемы, о которых вы сообщите после кройки и укладки ковра.

Укладка коврового покрытия

Мы рекомендуем укладывать ковровые покрытия Jacaranda на прочной подложке высокого качества и фиксировать их с помощью двойных реек. Пожалуйста, не используйте:

- Натяжные устройства большой мощности, которые могут повредить ковры ручной работы.
- Коленные кикеры для укладки ковров с петлевым или разрезным ворсом.
- Самоклеющиеся основы, которые выдергивают нити из ковра при демонтаже.

В континентальной Европе ковровые покрытия обычно прибывают к полу – этот способ подходит и для покрытий Jacaranda. Тяжелые ковровые покрытия, например, Abha и Agra всегда следует прибывать к полу. Ковровые покрытия можно закреплять на подложке также методом двойного приклеивания.

При обрезке следует закрепить кромки специальным вяжущим веществом и зафиксировать термолентой. На коврах гладкой текстуры высота ворса по краям может изменяться, поэтому может потребоваться подравнивать ворс вручную специальным инструментом для микрообрезки.

Все способы укладки подробно описаны в видео Jacaranda, которое можно скачать на сайте www.jacarandacarpets.com.

Подложка для ковра

Подложка придает коврам дополнительную мягкость и роскошность, увеличивает износостойкость, повышает срок службы и предотвращает скольжение ковров.

Jacaranda предлагает лучшие противоскользящие подложки для твердых напольных покрытий и ковров. Подложки продаются в стандартных рулонах размером 120 x 180 см или 170 x 240 см или кусками шириной 1,19 м нужной заказчику длины. Клиенты могут выбрать размер подложки, равный размеру ковра или на 5–10 см меньше него.

В помещениях с высокой проходимостью рекомендуется периодически разворачивать ковер, чтобы продлить срок его службы за счет распределения износа по всей поверхности.



< Ковер Chatapur Night (стр. 12) с нескользящей подложкой TEEBAUD®

УХОД ЗА КОВРОМ

Средства для защиты от пятен

Решая, использовать ли защиту ковра от пятен, помните, что защита от пятен:

- Наносится только профессиональной компанией с хорошей репутацией
- Требуется регулярного обновления
- Может снизить скорость загрязнения и предоставить дополнительное время для борьбы с пролитой жидкостью
- Не предоставляет полной защиты
- Может вызвать ложное чувство безопасности.

Для новых шерстяных ковров линять - нормальное явление, особенно в местах, где ходят больше всего. Если защитные химикаты исчезают вместе с волокнами, ковры быстрее загрязняются в зонах интенсивного пользования и теряют единообразный вид.

Регулярное обслуживание

Регулярно пылесосьте ковры с помощью вертикального пылесоса (для **ворсовых ковров**) или цилиндрического пылесоса с гладкой насадкой (для любых **петлевых ковров**).

Не пользуйтесь никакими чистящими химикатами бытового назначения: некоторые из них могут обесцветить ваш ковер. При высыхании остатки чистящего средства становятся липкими и притягивают грязь.

Для общей чистки рекомендуем заказать в профессиональной компании чистку сухим методом.

Пятна и потеки

Быстро подберите твердые частицы и промокните жидкость простой промокательной бумагой. Промокайте мягко, меняйте бумагу по необходимости. Не трите и не царапайте ковер, иначе можете разорвать поверхность с ворсом, и повреждение останется навсегда. Оставьте ворс лежать в естественном направлении, или мягко восстановите его направление с помощью чистой платяной щетки. Оставьте ковер высохнуть естественным образом.

Остаточные пятна:

Только для **ковров из шерсти**: растворите оставшиеся потеки или пятна чистой тканью, увлажненной в холодной воде (ни в коем случае не в горячей), затем промокните и дайте высохнуть, как сказано выше. Повторять при необходимости. При появлении необычных или стойких пятен всегда обращайтесь за профессиональной консультацией в компанию по чистке с хорошей репутацией или на сайт www.wool-safe.org. Избегайте бытовых химикатов для чистки ковров, которые могут обесцветить ковер или оставить липкий притягивающий грязь осадок.

Ковры из вискозы деликатнее, чем шерстяные. Вода меняет текстуру вискозы, ворс по-другому отражает свет, и кажется, что на ковре пятно. Не добавляйте воду, не трите ворс щеткой или руками. В отношении всех пятен незамедлительно обращайтесь к профессиональным чистильщикам ковров. Они посоветуют почистить весь ковер (а не только пятно) сухим (а не влажным) методом.

Применяемый в ковровых покрытиях Agra, Sikkim, Santushti и Simla материал **TENCEL®** придает коврам Jacaranda такой же красивый блеск, как и вискоза, но обладает большей износостойкостью и легкостью в уходе.



Heavy Velvet Dark Grey (стр. 31)

Водяные потеки не влияют на ее текстуру, а если по границе потека остаются незначительные желтые кольца, они исчезают со временем по мере износа. Пряжу **TENCEL®** можно подвергать осторожной профессиональной чистке.

Компания Jacaranda ведет на своем сайте www.jacarandacarpets.com список авторитетных компаний по профессиональной чистке ковров в Великобритании и за ее пределами.

Линька

Все новые шерстяные ковры с разрезным ворсом теряют волокна, которые скатываются в пух. Это нормальное явление не связано с качеством и не влияет на внешний вид и долговечность вашего ковра. Это вызвано тем, что шерстяные волокна высвобождаются из пряжи при стрижке. Регулярно чистите ковер пылесосом, и он вскоре перестанет линять.

Затяжки

На коврах ручной работы иногда могут попадаться неравномерные клочки. Собаки, кошки и туфли на шпильках могут цеплять и вытягивать петли. Аккуратно состригите клочки или затяжки острыми ножницами, не тяните их, иначе можно повредить ковер.

Вмятины

Мебель может со временем оставлять на ворсе вмятины. Этот эффект можно смягчить, регулярно переставляя тяжелую мебель, чтобы вес не был сосредоточен в одном месте.

Моль

Все шерстяные ковровые покрытия и ковры изготавливаются из пряжи, обработанной антимолевой пропиткой.



7



11



12



13



43



33



29



46



17



43



25

Благодарность - Jacaranda выражает благодарность следующим компаниям за предоставление освещения и тканей для фотосъемок: Напольная лампа, страница 45, Vaughan Designs, www.vaughandesigns.com . Ткань для подушки, страница 45, RP Miller в Redloh House Fabrics, www.redlohousefabrics.com



47

Jacaranda Carpets Limited

1 Cockerel Rise, Desborough, Northamptonshire NN14 2WE, Великобритания

Тел.: +44 (0)1536 762 697 **Email:** sales@jacarandacarpets.com **Сайт:** www.jacarandacarpets.com

Салон Jacaranda: at Design Centre Chelsea Harbour, Unit 2/9, 2nd Floor South Dome, London SW10 0XE **Тел.:** +44 (0)207 351 6496

Сайт для зарубежных дистрибьюторов: www.jacarandacarpets.com



Russian version 2017